



Разработка устройства на базе технологии радиовидения

ТЕХНИЧЕСКИЕ ХАРАКТЕРИСТИКИ

Технология	SFCW
Глубина сканирования	до 80 см
Диапазон рабочих частот	0,2–5,5 ГГц
Количество антенн	2 (2 поляризации)
Интерфейс подключения	USB-B
Время автономной работы	не менее 3-х часов

*ПО работает под управлением ОС Windows 7 или выше

МОСКВА

ул. Одесская, д. 2
БЦ «Лотос», башня А, офис 107

САНКТ-ПЕТЕРБУРГ

Большой Сампсониевский пр-т
д. 68Н, офис 401

ЧЕЛЯБИНСК

ул. Елькина, д. 32

ТОМСК

ул. Красноармейская, д. 128
БЦ «Красноармейский»

synecta.tech
8 3822 90 17 18

Для сканирования и последующего анализа результатов используется программное обеспечение RadioVision

ГЕОРАДАР

решение для неразрушающего контроля

Компания «СИНЕКТА» (группа компаний «ПЛАНАР») разрабатывает решение для неразрушающего контроля на базе технологии радиовидения - Георадар.

Устройство предназначено для визуализации внутренней структуры бетона. Технология позволяет без разрушений обнаруживать подповерхностные объекты и дефекты в бетоне и вовремя принимать меры по укреплению конструкций.

ГЕОРАДАР ПОЗВОЛЯЕТ:

- Сократить время оценки состояния конструкций
- Оптимизировать затраты на ремонт и восстановление
- Проверить объект на соответствие нормам
- Повысить уровень безопасности строящихся зданий

СЕГОДНЯ НАШИ СПЕЦИАЛИСТЫ РАБОТАЮТ НАД:

- получением 3D-изображения
- повышением точности сканирования
- уменьшением габаритов устройства в 1,5–2 раза

В РАЗРАБОТКЕ

ключевые составляющие Георадар:

- радиомодуль RIM5055 VNA
- антенный блок



БЫСТРОЕ СКАНИРОВАНИЕ

в реальном времени



Разметка объекта и планирование

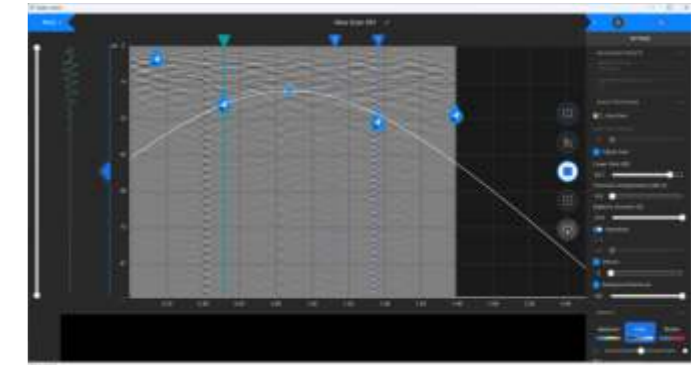


Запуск и настройка ПО



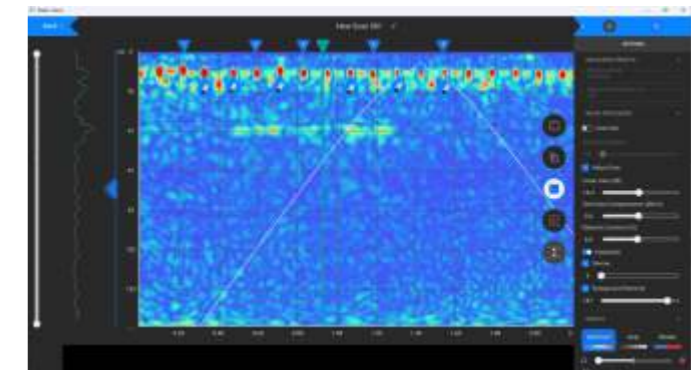
Вертикальное и горизонтальное сканирование

ДВА РЕЖИМА ИЗМЕРЕНИЙ



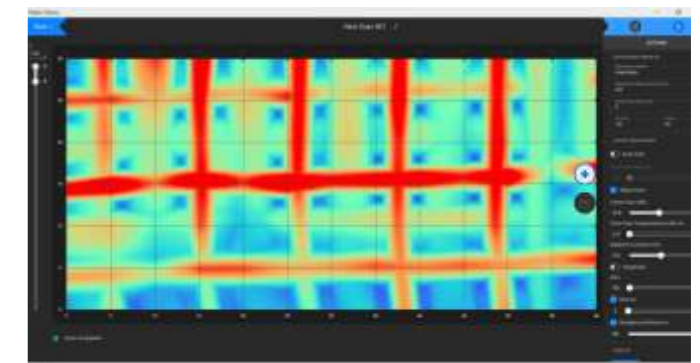
ЛИНЕЙНЫЙ РЕЖИМ без обработки

Обнаруженные объекты помечаются маркерами и тегами



ЛИНЕЙНЫЙ РЕЖИМ с обработкой

Технология FK-миграции повышает качество изображения



ПЛОЩАДНОЙ РЕЖИМ

Двумерное изображение позволяет визуализировать арматурную сетку